

nous en europe

Pour les employés et collaborateurs de la société esco - european salt company

Actualités : trois importants contrats signés pour esco Bernburg



Les parties contractuelles EPG et esco étudient les contrats avec une grande concentration une dernière fois avant de les signer

Après des années de négociations, des contrats majeurs pour l'avenir ont été signés le 28 octobre 2011 au siège social d'esco à Hanovre. Ces contrats remplissent entre autres les carnets de commande de saumure de Bernburg jusqu'en 2025.

L'accord d'extraction de solution entre esco et l'Erdgasspeicher Peissen GmbH (EPG), une joint-venture en collaboration avec le Verbundnetz Gas Aktiengesellschaft et Gaszprom Germania GmbH, couvre l'exploitation de solution jusqu'à six cavernes adaptées au

stockage de gaz naturel pour la société EPG dans la division de gisement de saumure d'EPG à Bernburg.

« Cela correspond à un volume d'environ 90 millions d'euros et ce montant augmentera encore du fait de l'indexation du prix », se réjouit le PDG d'esco, Reinhard Dust.

esco a obtenu le soutien de la société Solvay Chemicals GmbH (Solvay), Bernburg, pour respecter l'engagement d'extraction de solution eu égard à la société EPG. Dans ledit accord de fourni-

ture de saumure Solvay et esco ont établi que Solvay peut et doit accepter une partie de la saumure extraite à partir des six cavernes pour EPG.

En plus des six cavernes qu'esco devra mettre en place dans le cadre de l'accord d'extraction de solution, la société EPG a commandé quatre autres cavernes adaptées au stockage du gaz naturel Solvay. Ces cavernes, qui seront situées dans la division de gisement de saumure de Solvay à Bernburg, seront construites par esco pour Solvay. Cette prestation ainsi que la création d'autres cavernes pour Solvay et le transport correspondant de la saumure vers l'usine de soude de la société Solvay sont définis par le troisième contrat signé ce même jour appelé le *contrat d'opérateur*. Ce contrat remplace l'ancien contrat d'opérateur existant depuis 1993 et a été ainsi adapté aux contraintes actuelles.

« Pour arriver à un consentement mutuel sur chaque point des contrats, nous avons longuement discuté avec toutes les parties », résume Monsieur Dust. « La signature de ces contrats est pour nous un très grand succès ».

Bianca Schanklies

Actualités des sites :

Nouvelle image de la station de pompage de Bernburg lors de sa rénovation



La Direction du site a accepté la proposition originale de Monsieur Will et a fait appel à un peintre indépendant, spécialiste des façades, Monsieur Ronny Claus (fresque murale Claus-Brothers – Greppin), dont les esquisses ont immédiatement plu. Lors de l'exécution de son œuvre sur la station de pompage, de nombreux cyclistes s'arrêtaient et s'enthousiasmaient devant cette nouvelle façade.

Jürgen Bunk

Durant les préparatifs des travaux de réparation de la station de pompage, Rainer Will du Service Technique du site de Bernburg, a eu la brillante idée de l'habiller de dessins colorés. Cette station de pompage, érigée en 1967, se situe à l'extérieur du périmètre de la mine, le long de la piste cyclable très fréquentée bordant la Saale.



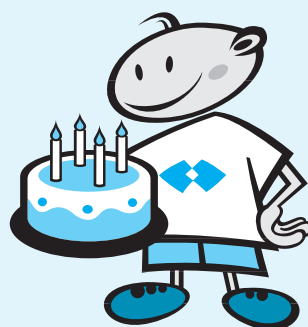
K+S CZ fête ses 20 ans

L'histoire de cette société plate-forme K+S, qui gère, entre autres, le marché du sel en République Tchèque et en Slovaquie en coordination avec les collègues d'esco à Hanovre, est un succès depuis sa création.

« La toute petite équipe pragoise a augmenté progressivement les ventes de sel avec beaucoup d'engagement et de créativité mais aussi avec une grande fiabilité et a ainsi amélioré durablement la renommée de nos produits notamment dans le domaine du sel de déneigement », déclare Christian Winterhoff, Responsable de la coordination des exportations au sein du département Ventes & Marketing Sels de déneigement. « Malgré un nombre d'habitants relativement faible, la République Tchèque est devenue pour esco le plus important marché d'exportation pour le sel de déneigement, et occupe aussi une place de leader dans le domaine des spécialités. »

L'ensemble des collègues d'Hanovre profitent de ce 20ème anniversaire pour vous féliciter sincèrement et espèrent continuer la fructueuse collaboration avec l'équipe commerciale fortement motivée de K+S CZ.

Jürgen Bunk



De nouveaux maillots pour les « Weferlinger Tanzkids » de BL

Le 28 septembre 2011, la Responsable du Personnel, Madame Astrid Schmidt-Hebbel, et un des membres du Comité d'Entreprise, Madame Karin Hubrich, de notre mine de sel de Braunschweig-Lüneburg ont rendu visite aux Tanzkids du MTV Weferlingen (les « enfants de

la danse » du Club Sportif régional). Elles ne sont pas venues les mains vides en apportant les nouveaux maillots à capuches rouge vif pour les enfants de 5 à 12 ans qui ont dansé de joie et les ont immédiatement essayés.

La Section Juniors de l'Association transmet aux enfants le plaisir du mouvement, améliore leurs capacités de coordination et répond parfaitement aux besoins des enfants. Le nombre d'inscriptions augmente de façon constante. Le soutien d'esco est arrivé à point nommé, et ce juste avant la première représentation publique à Grasleben.

Bianca Schanklies

Nouvelle pelleuse pour BL



La nouvelle pelleuse tant attendue, pouvant transporter 17 tonnes de sel dans son godet, est enfin arrivée. L'essai de cet énorme engin – plus de 13 mètres de long, avec un poids de plus de 38 tonnes, et une puissance de 320 kW – a commencé début décembre.

Le transport de cette pelleuse en pièces détachées dans la mine a nécessité plus d'une semaine et n'a pu avoir lieu qu'en dehors des opérations d'extraction et donc durant la nuit. Etant donné que la section libre du puits de la mine n'est que de deux mètres par deux mètres, des démontages supplémentaires, comme le découpage transversal du godet, ont été nécessaires. Le remontage a duré environ quatre semaines – 100 kilogrammes de fil de soudure ont été utilisés.

L'engin a ensuite été réassemblé et a été testé pour la première fois le 17 novembre. La nouvelle pelleuse est la deuxième de cette taille sur le site de Braunschweig-Lüneburg, il en existe trois autres avec une capacité de 12 tonnes.

Jürgen Bunk

Des nouvelles de l'usine Cérébos de Dombasle

La société Salines Cérébos et de Bayonne à Dombasle a accueilli environ 300 visiteurs des environs et de la région à l'occasion des journées portes ouvertes qui se sont tenues les 19 et 20 octobre 2011. L'usine produit le célèbre sel de table Cérébos et d'autres produits destinés à la grande distribution. Le sel provient de la production de sel de la saline esco france située à proximité.

Lorsque l'usine a été fondée en 1865 sous le nom de « Botta à Dombasle », elle produisait, à partir d'une source de saumure souterraine, son propre sel à l'aide du procédé d'évaporation en cuve. L'usine a stoppée sa production de sel en 1964 et s'est spécialisée dans le conditionnement et l'emballage. Aujourd'hui, le site conditionne environ 35 000 tonnes de sel par an en utilisant environ 40 millions d'unités d'emballage.



nes de sel par an en utilisant environ 40 millions d'unités d'emballage.

Afin de répondre de manière efficace et flexible aux exigences des clients et de pouvoir conditionner des emballages spéciaux, l'usine se dote actuellement de nouvelles machines. En septembre, une nouvelle installation de remplissage des boîtes verseuses Cérébos a été mise en service et d'ici la fin de l'année une autre sera mise en service pour différentes tailles d'emballage, comme par exemple les sels lave-vaisselle.

Bianca Schanklies

Nouvelle série d'événements au siège social d'esco



Une nouvelle série d'événements a démarré il y a environ un an, exactement le 10 décembre 2010 au siège social d'esco, ayant pour but de rapprocher tous les collaborateurs, et d'améliorer les processus et relations au sein de la société esco ainsi que de l'ensemble du groupe K+S. Chacun peut proposer des sujets pour ces conférences appelées « info@esco » qui contribuent à améliorer la collaboration et la communication et aident à générer de nouvelles idées.

Quatre événements portant sur des sujets divers et variés ont déjà eu lieu.

Le dernier en date s'est tenu le 4 novembre, portant sur un sujet délicat : « La pertinence des références des articles » présenté de manière extrêmement vivante et très intéressante par Nicole Redlich du Département Marketing & Ventes hors Europe. Elle a littéralement su 'captiver' son public. A la fin de la conférence, une pelote de laine a circulé dans le public et chaque collaborateur a brièvement expliqué les liens des références des articles avec sa propre activité.

Bianca Schanklies

Comment fonctionne réellement le sel de déneigement ?

Le principe fondamental du processus du sel de déneigement repose sur la baisse du point de gel grâce à la solution saline qui en résulte. Pour cela, le sel doit absorber tout au début du processus de l'eau qu'il tire de l'air environnant, de sa propre humidité et de la glace. Lorsqu'une première quantité de saumure s'est formée, le processus de dégel peut se dérouler plus rapidement. La saumure pénètre de plus en plus en profondeur dans la glace et se

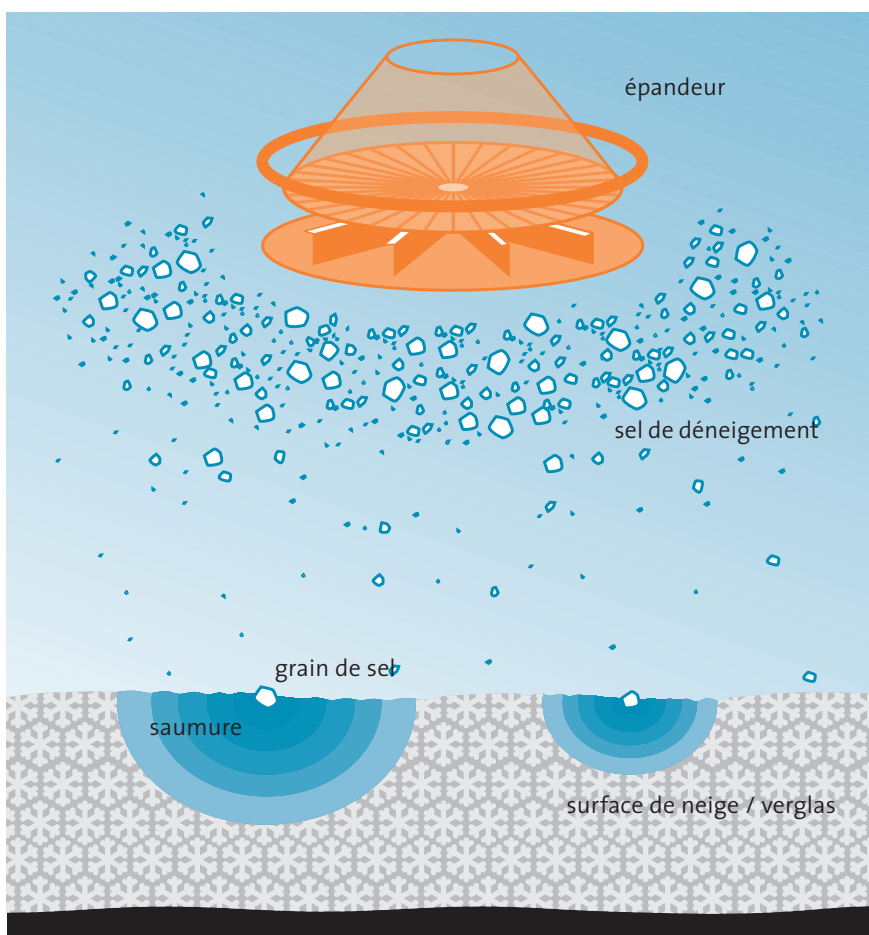
dilue. S'il y a suffisamment de sel disponible, la chaussée est entièrement imprégnée de la solution saline et la glace fond. Ce processus fonctionne uniquement avec une certaine température ambiante. En cas de froid sec (= air très peu humide), la formation de saumure et donc le processus de dégel est ralenti.

C'est pourquoi certains professionnels d'entretien des routes en Allemagne et

dans certains pays européens pratiquent l'épandage de sel humide, au cours duquel le sel de déneigement sec est mélangé avec de la saumure. Ainsi, d'une part, cela fournit au sel l'humidité nécessaire pour former la saumure, et d'une part, améliore l'adhérence du sel répandu sur la route, ce qui permet d'en réduire la quantité.

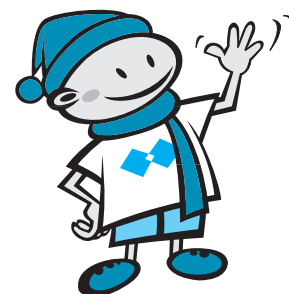
Le sel de déneigement esco est un mélange particulièrement efficace de cristaux de sel fins et grossiers, tel que recommandé par la législation en vigueur. Pendant que les cristaux fins forment rapidement la saumure et garantissent ainsi un dégel immédiat, les cristaux plus grossiers agissent quant à eux plus lentement et ainsi plus durablement.

Bianca Schanklies, Dirk Grube



Le processus de dégel à base du sel (humide)

**Meilleurs vœux de bonheur
et de santé pour cette nouvelle
année à l'ensemble
des collaborateurs esco !**



Éditeur : esco – european salt company GmbH & Co. KG

Téléphone : +49 511 85030-0 | Télécopie : +49 511 85030-131 | e-mail : b.schanklies@esco-salt.com | www.esco-salt.com

Adresse : esco – european salt company GmbH & Co. KG, Landschaftstr. 1, D-30159 Hanovre, Allemagne

Composition : Träger & Träger – Medien- und Verlagsgesellschaft, Cassel | Impression : Fischer Druck GmbH, Peine